



EVENT - PLATZHALTER

CO2 Solutions – Einfach. Sicher. Auditfähig.

Von der Beratung zum nachhaltigen Handeln

Bruno Theimer



1 CO2 Solutions

2 Mission to Zero
mit **OPTIMAX® EMS**

A lush tropical forest with a waterfall, overlaid with a red color filter. The scene is dominated by dense green foliage and a prominent waterfall on the left side. The text 'CO2 Solutions' is centered in white, with a horizontal line above it.

CO2 Solutions

CO2 Solutions

Rahmenbedingungen



- EU Gesetzgebung
- CSRD zu Nachhaltigkeit



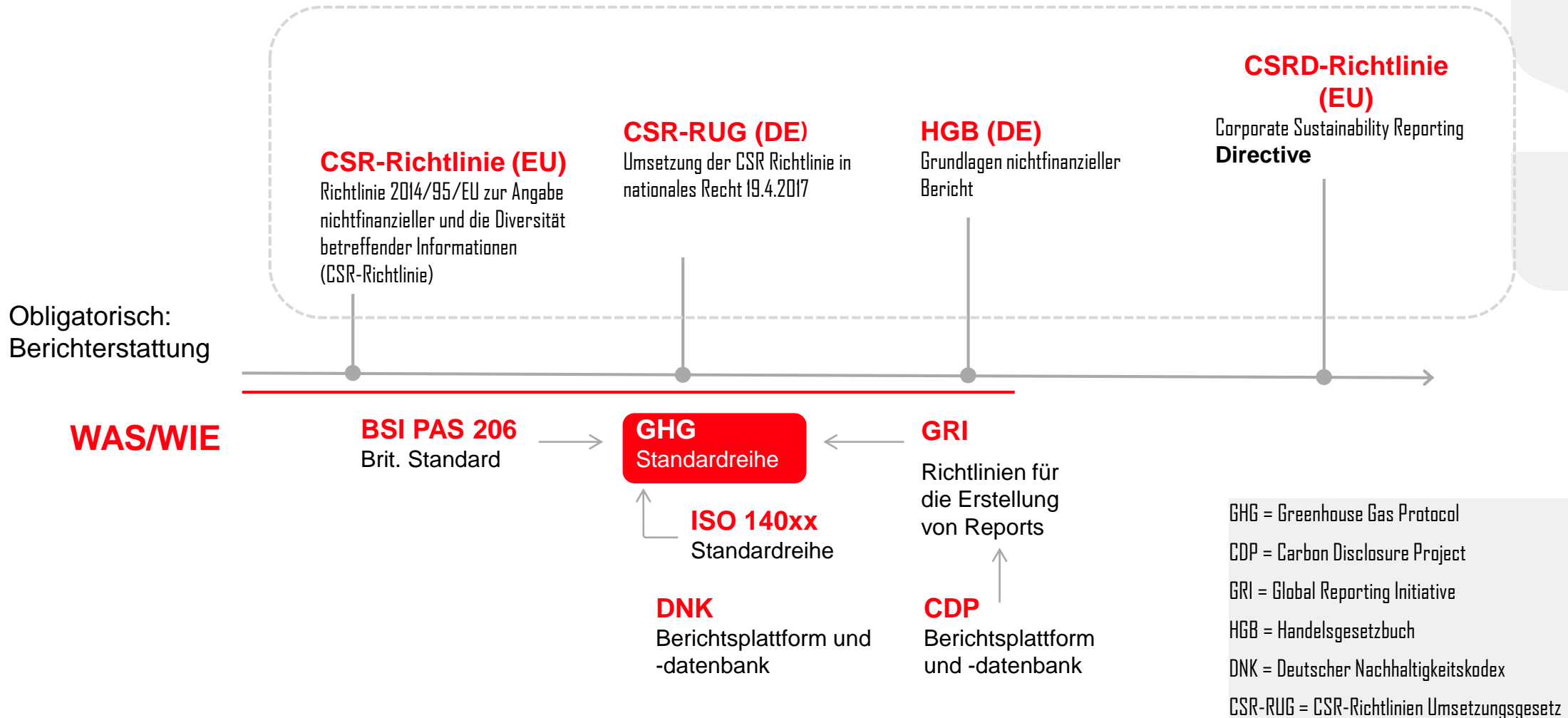
>250 MA & >20MEUR
oder
>40MEUR Umsatz



18.000 Firmen (DE)
50.000 Firmen (EU)

CO2 Solutions

Überblick CSR-Berichterstattung



CO2 Solutions

Emissionen nach Greenhouse Gas (GHG) Protocol

Scope 1

direkte Freisetzung klimaschädlicher Gase im eigenen Unternehmen, etwa Wärme-, Kälte- und Dampferzeugung, firmeneigene Fahrzeuge, Leckagen von Klimaanlage

Scope 2

Emissionen aus der Nutzung von Energie, die Sie einkaufen (z.B. der eigene Stromverbrauch, Wärme, Kühlung, etc.)

Scope 3

Emissionen, aus Aktivitäten, die nicht direkt zu Ihrem Unternehmen gehören (z.B. aus Geschäftsreisen oder dem Abfallmanagement, der vor- und nachgelagerten Lieferkette)

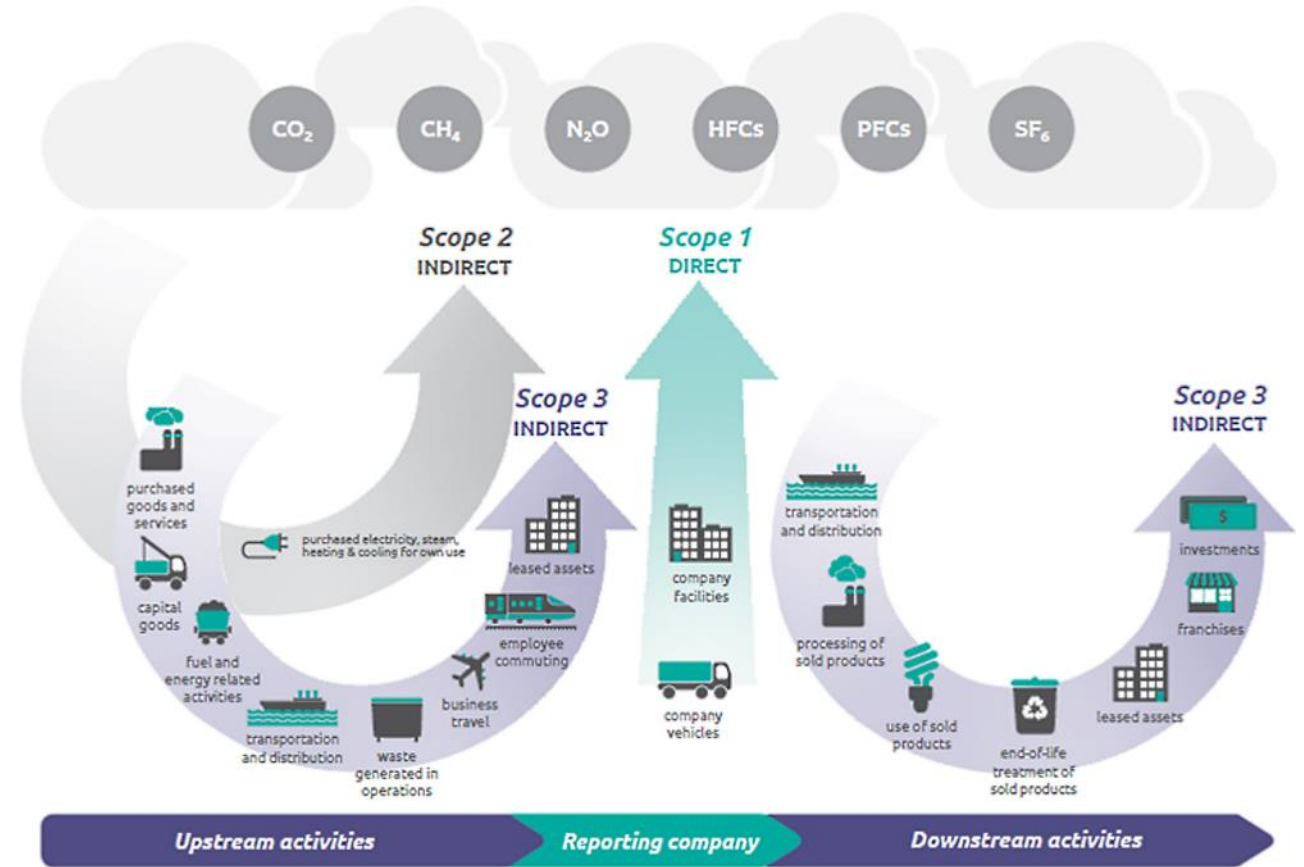


Figure [1.1] Overview of GHG Protocol scopes and emissions across the value chain

CO2 Solutions für Unternehmen

Big picture Corporate Sustainability Reporting



**BERATUNG &
SERVICEKONZEPT**



**DATENANALYSE &
-ERGÄNZUNG**



BERECHNUNG



**BERICHT
(COMPANY/PRODUCT
CARBON FOOTPRINT)**



**AUDIT
NACH NORMEN**

Fragestellung aus Unternehmensicht

Wie stelle ich sicher, dass ich die rechtlichen Auflagen erfülle?

Wie sichere ich mein Unternehmen ab?

Was muss ich tun um meinen Betrieb
nachhaltig zu finanzieren?

Muss ich persönliche Konsequenzen befürchten? (§§ 30 etc.?)

Was kostet mich das alles?



01

Fragestellung

aus Sicht einer Nachhaltigkeitsverantwortlichen

Was muss ich berichten und nach welchen Regeln?

Welche Organisationsstruktur muss aufgebaut werden?

Welches Know-How benötigen wir?

Wie komme ich an die erforderlichen Daten?

Benötige ich Unterstützung durch einen externen Partner?

Wie stelle ich sicher, dass die Berichte korrekt sind und einer Auditierung standhalten?

Welchen zeitlichen und finanziellen Aufwand muss ich kalkulieren?

Wie setzen es andere Unternehmen in der Branche um?



02

CO2 Solutions

Wegbegleiter bei Ihrer CO2 – Accounting Strategie



CO2
Onboarding



Carbon
Accounting
Strategy



CCF Bericht



Reporting-
Struktur



Service Care

Projektphase I - 1 Tag

- Vorstellen:
- Vorgehen ABB
- Pflichten, Normen & Gesetze
- Notwendige Rollen für eine Carbon Accounting Strategy

Projektphase II – ca. 3 Monate

- Analyse der Prozesse, klären benötigter Daten/Quellen/Beteiligter
- Sammeln von Daten
- Berechnen des Company Carbon Footprint (CCF)
- Erste Einschätzung von Hotspots
- Erste Handlungsempfehlungen
- Präsentation des ersten datenbasierten Footprints
- Umsetzung eines wiederholten Accountings

Periodisch wiederkehrende Carbon Footprint-Berichte

- Bereitstellung Software
- Data Handling
- Data Validation
- (optional) Erstellung Product Carbon Footprint (PCF)

Begleitung kontinuierlicher Verbesserungsprozess

- Vorschlagsliste für Verbesserungsmaßnahmen
- Priorisierung
- Monitoring der Maßnahmen

Klimastrategie

Effizient und effektiv: Buchhaltung

SOFORTIGER ÜBERBLICK

Auswertung Buchhaltungsdaten

⇒ Sofort alle emissionsrelevanten Prozesse erhalten, auch für Scope 3

	PENDELVERKEHR	30.000	KM
	TRANSPORT-KOSTEN	120.000	EUR
	MATERIAL1	85.000	EUR
	MATERIAL2	450.678	EUR
	ENERGIE VERBRAUCH	95.000	MWH
	REISEKOSTEN	80.000	EUR

- 100.000 EUR via Schiff
- 15.000 EUR via LKW
- 5.000 EUR via Zug

- Exakte Flüge mit konkreter Flugnummer
- 25.567 KM Reisen via Zug durch Deutschland
- 1.256 Nights in 4 Star Hotels in Europa

HISTORISCHE DATEN

ÖFFENTLICHE STATISTIKEN

FLUGNUMMERN

LIEFERANTEN-INFORMATIONEN

...



Klimastrategie

Effizient und effektiv:

Ergebnisse

SOFORTIGER ÜBERBLICK

Auswertung Buchhaltungsdaten
⇒ Sofort alle emissionsrelevanten Prozesse erhalten, auch für Scope 3

	PENDELVERKEHR	30.000	KM
	TRANSPORT-KOSTEN	120.000	EUR
	MATERIAL1	85.000	EUR
	MATERIAL2	450.678	EUR
	ENERGIE VERBRAUCH	95.000	MWH
	REISEKOSTEN	80.000	EUR

PRÄZISE AKTIVITÄTS- ERGEBNISSE

ERP

ENERGIE-
MANAGEMENT

REISE-
MANAGEMENT

- 100.000 EUR via Schiff
- 15.000 EUR via LKW
- 5.000 EUR via Zug

- Exakte Flüge mit konkreter Flugnummer
- 25.567 KM Reisen via Zug durch Deutschland
- 1.256 Nights in 4 Star Hotels in Europa

HISTORISCHE
DATEN

ÖFFENTLICHE
STATISTIKEN

FLUGNUMMERN

LIEFERANTEN-
INFORMATIONEN

...

Klimastrategie

Effizient und effektiv:

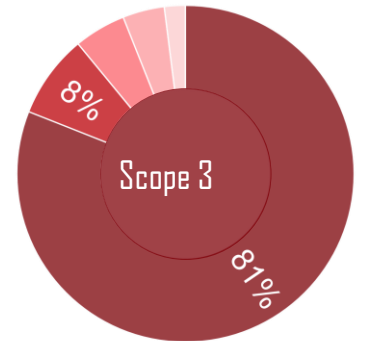
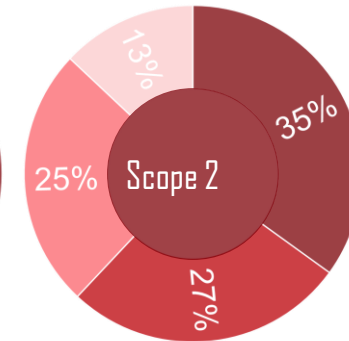
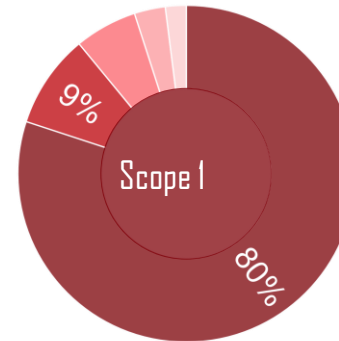
Das Richtige tun

GANZ EINFACH DAS RICHTIGE TUN

Sofortige Umsetzung aller Ergebnisse :

- Schnelle datenbasierte Berechnung und Controlling
- Tracking durch API-Anbindung an Systeme
- Report nach vorgegebenen Standards
- Analyse von Reduktionspotentialen, Kompensation
- Zertifizierung durch TÜV, DEKRA etc.

3



CO2 Solutions

Als Ergebnis unserer Zusammenarbeit halten Sie den CO2 Bericht Ihres Standorts in Ihren Händen!

Dieser hält einer externen Auditierung durch einen Wirtschaftsprüfer stand.

Auf Wunsch unterstützen wir Sie bei der wiederkehrenden Erstellung Ihrer CO2 Berichte.

Carbon Accounting

STRATEGY: V1.0.0: 01/01 Y, GHG

Company	DEMO ABB AG
Created	02/21/2022
Updated	02/21/2022
Version	1.0.0
Used Standard	Greenhouse Gas Protocol Corporate Standard



Scope	Method	Availability
Scope 1		Available ✓
1.1 Stationary Combustion	Method: Activity-based	Available ✓
1.2 Mobile Combustion	Method: Activity-based	Available ✓
1.3 Chemical processes in which CO2 is released		Not needed ○
1.4 Waste incineration		Not needed ○
1.5 Fugitive emissions of e.g. refrigerants	Method: Spend-based	Available ✓
1.6 Release of trapped CO2 e.g. from mining		Not available ✗
Scope 2		Available ✓
2.1 Purchase of electricity	Method: Activity-based Approach: Location-based, Market-based	Available ✓
2.2 Purchase of heat		Not available ✗
2.3 Purchase of steam		Not available ✗
2.4 Purchase of cold which causes emissions		Not available ✗
Scope 3		Available ✓
3.1 Purchased goods and services	Method: Supplier-specific	Available ✓
3.2 Capital goods	Method: Supplier-specific	Available ✓
3.3 Fuel and energy-related activities not included in Scope 1 and 2	Method: Supplier-specific	Available ✓
3.4 Upstream transport and distribution	Method: Fuel-based	Available ✓
3.5 Waste generated in operations	Method: Supplier-specific	Available ✓
3.6 Business Travel	Method: Fuel-based	Available ✓
3.7 Employee Commuting	Method: Average-data, Distance-based	Available ✓
3.8 Upstream leased assets		Not needed ○
3.9 Downstream transport and distribution		Not needed ○
3.10 Processing of sold products		Not needed ○
3.11 Use of sold products		Not needed ○
3.12 End-of-lifecycle Treatment of sold products	Method: Average-data, Waste-type-specific	Available ✓
3.13 Downstream leased assets		Not needed ○
3.14 Franchises		Not needed ○
3.15 Investment		Not needed ○



2

—

Mission to Zero

Mission to Zero

ABB Produktionsstandort Busch-Jaeger Lüdenscheid

Anforderungen des Standortes: Zukunftsfähigkeit sicherstellen

Erwartungen

- Geringere Energiekosten
- Erhöhte Transparenz u. Eigenverbrauch
- CO₂-Einsparung
- Erhöhte Netzunabhängigkeit
- 360-Grad-Servicepaket

Technische Anforderungen

- Optimierung von: Solar, EV, Batterie, Co-Generation, Backup Generator
- Optimale Nutzung der eigenen Erzeugung
- Beteiligung am Energiemarkt
- EV-Charging skalierbar bereitstellen

Die Lösung

- Software-as-a-Service mit minimalen Vorlaufkosten
- Minimale Kosten für Technik und lokale Hardware
- Aggregieren mehrerer Site EMS's



Kunde: Busch-Jaeger Elektro GmbH
Ort: Lüdenscheid Lieferung: OPTIMAX®

5,75 GWh

GESAMTENERGIE-VERBRAUCH PRO
JAHR

1250 kWp

PV AUF 7650 M²

270 kWh

BATTERIE-SPEICHER

430 kW

INSTALLIERTE
LADEINFRASTRUKTUR
(AUTO + E-BIKE)

OPX

745 t

CO₂ REDUKTION
PRO JAHR

~230'000 EUR

EINSPARUNG PRO JAHR

6,4 %

REDUKTION ENERGIEKOSTEN

~6 Jahre

ROI DES GESAMTPROJEKTES

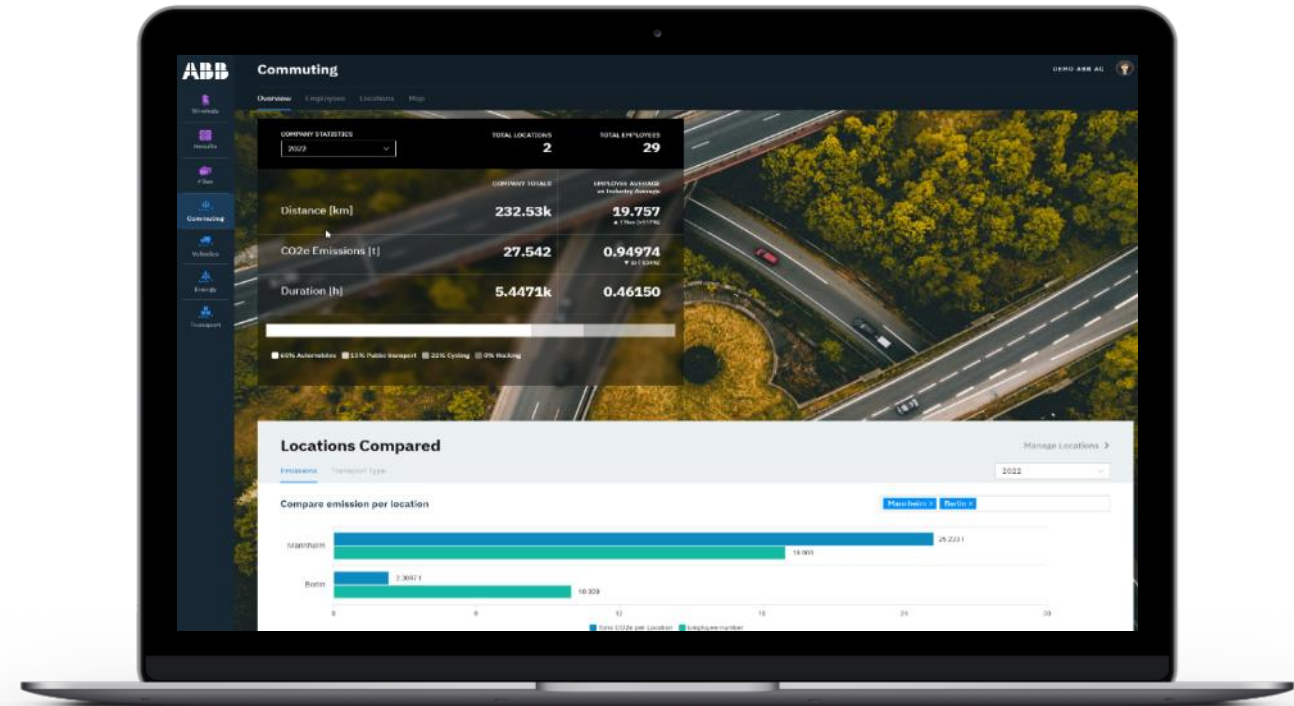
CO2 Solutions

Ganzheitliche CO2 Beratung

Einfach. Sicher. Auditfähig.

Eine Ganzheitliche CO2 Beratung zur Erfassung und Reduktion von Treibhausgasen (CCF)

- Komplettlösung von der Beratung bis hin zum Full-Service
- Umsetzung nach CO2-Regularien, -Normen und -Gesetzen
- Software ergänzt fehlende Daten durch Datenbanken und Prediction-Modelle
- Nutzen von langjährigem Branchen-Knowhow

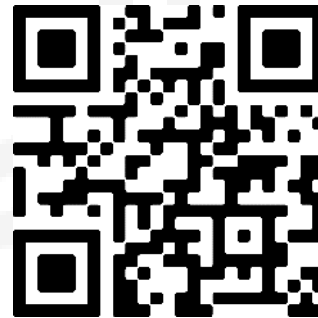


Kontakt Daten



BRUND THEIMER

Head of Marketing and
Business Development



SCAN ME

ABB